



ตารางแสดง จำนวนและอัตราป่วยด้วยโรคที่ต้องเฝ้าระวังทางระบาดวิทยา
ระหว่างวันที่ 1 มกราคม - 31 ธันวาคม 2562 อำเภอสรีนคร จ.สุโขทัย จำแนกรายตำบล



ชื่อโรค	รวมอำเภอสรีนคร		ค้ำมัธยฐาน (57 - 61)	ศรีนคร		นครเดิฐ		น้ำขุม		คลองมะพลับ		หนองบัว	
	จำนวน (คน)	อัตรา/ แสน		จำนวน(คน)	อัตรา/แสน	จำนวน(คน)	อัตรา/แสน	จำนวน (คน)	อัตรา/แสน	จำนวน (คน)	อัตรา/แสน	จำนวน (คน)	อัตรา/แสน
อุจจาระร่วง	354	1349.14	1715.40	81	1291.45	55	1004.57	71	1305.15	116	1908.21	31	1016.06
ไข้หวัดใหญ่	64	243.91	241.30	18	286.99	5	91.32	19	349.26	15	246.75	7	229.43
ไข้มือเท้าปาก	48	182.92	64.10	6	95.66	3	36.53	27	496.32	9	148.05	3	98.33
รวม													
ปอดบวม	43	163.88	406.60	12	191.33	10	182.65	4	73.53	5	82.25	12	393.31
มือเท้าปาก	11	41.92	101.80	2	31.89	0	0	5	91.91	4	65.80	0	0
สุกใส	11	41.92	56.80	2	31.89	3	54.79	2	36.76	2	32.90	1	32.78
อาหารเป็นพิษ	10	38.11	184.40	5	79.72	0	0	2	36.76	0	0	3	98.33
ตาแดง	6	22.87	98.50	0	0	3	154.79	0	0	1	16.45	2	65.33
ตับอักเสบบ	1	3.81	0	0	0	0	0	1	18.38	0	0	0	0

จากตารางพบว่า จำนวนและอัตราป่วยด้วยโรคที่ต้องเฝ้าระวังทางระบาดวิทยาของอำเภอสรีนคร ปี 2562 คือ โรคอุจจาระร่วง จำนวนผู้ป่วยเท่ากับ 354 ราย อัตราป่วยเท่ากับ 1349.14 ต่อประชากรแสนคน (ค้ำมัธยฐานย้อนหลัง 5 ปี = 1715.40) แสดงให้เห็นว่าโรคอุจจาระร่วงยังคงเป็นปัญหาที่สำคัญเกี่ยวกับโรคที่ต้องเฝ้าระวังทางระบาดวิทยาของอำเภอสรีนคร รองลงมาคือโรคไข้หวัดใหญ่ จำนวนผู้ป่วยเท่ากับ 64ราย อัตราป่วย 243.91 ต่อประชากรแสนคนและโรคไข้มือเท้าปาก จำนวนผู้ป่วยเท่ากับ 48ราย อัตราป่วยเท่ากับ 182.92 ต่อประชากรแสนคนตามลำดับ

และพบว่าตำบลที่มีอัตราผู้ป่วยโรคอุจจาระร่วงมากที่สุดคือ ตำบลคลองมะพลับ อัตราป่วย 1908.21 ประชากรแสนคน รองลงมาคือ ตำบลน้ำขุม อัตราป่วยเท่ากับ 1305.15 ต่อประชากรแสนคน และตำบลศรีนคร อัตราป่วยเท่ากับ 1291.45 ต่อประชากรแสนคน ตามลำดับ



ตารางแสดง จำนวนและอัตราป่วยด้วยโรคที่ต้องเฝ้าระวังทางระบาดวิทยา
ระหว่างวันที่ 1 มกราคม - 31 ธันวาคม 2562 ตำบลศรีนคร อำเภอศรีนคร จ.สุโขทัย



ชื่อโรค	ตำบลศรีนคร		หมู่ 1		หมู่ 2		หมู่ 3		หมู่ 4		หมู่ 5		หมู่ 6		หมู่ 7		หมู่ 8		หมู่ 9		หมู่ 10	
	จำนวน (คน)	อัตรา/แสน	จำนวน (คน)	อัตรา/แสน	จำนวน (คน)	อัตรา/แสน	จำนวน (คน)	อัตรา/แสน	จำนวน (คน)	อัตรา/แสน	จำนวน (คน)	อัตรา/แสน	จำนวน (คน)	อัตรา/แสน	จำนวน (คน)	อัตรา/แสน	จำนวน (คน)	อัตรา/แสน	จำนวน (คน)	อัตรา/แสน	จำนวน (คน)	อัตรา/แสน
อุจจาระร่วง	81	1291.45	5	609.01	9	1923.08	6	677.20	18	1491.30	9	1339.29	8	1520.91	1	371.75	8	2191.78	14	1376.60	3	1408.45
ไข้หวัดใหญ่	18	286.99	1	121.80	4	854.70	4	451.47	2	165.70	0	0	4	760.46	0	0	1	273.97	1	98.33	1	469.48
ปอดบวม	12	191.33	0	0	1	213.68	1	112.87	3	248.55	0	0	1	190.11	0	0	1	273.97	5	491.64	0	0
ไข้เลือดออก รวม	6	95.66	0	0	0	0	4	451.47	0	0	0	0	0	0	0	0	1	273.97	1	98.33	0	0
อาหารเป็นพิษ	5	79.72	1	121.80	0	0	0	0	0	0	0	0	1	190.11	0	0	0	0	3	294.99	0	0
สุกใส	3	47.83	0	0	0	0	0	0	1	82.85	0	0	0	0	0	0	1	273.97	1	98.33	0	0
มือเท้าปาก	2	31.89	0	0	0	0	0	0	1	82.85	0	0	0	0	0	0	0	0	1	98.33	0	0

จากตารางพบว่า จำนวนและอัตราป่วยด้วยโรคที่ต้องเฝ้าระวังทางระบาดวิทยาของตำบลศรีนคร ปี 2562 คือ โรคอุจจาระร่วง จำนวนผู้ป่วยเท่ากับ 81 ราย อัตราป่วยเท่ากับ 1291.45 ต่อประชากรแสนคน รองลงมาคือโรคไข้หวัดใหญ่ จำนวนผู้ป่วยเท่ากับ 18 ราย อัตราป่วย 286.99 ต่อประชากรแสน และโรคปอดบวม จำนวนผู้ป่วยเท่ากับ 12 ราย อัตราป่วยเท่ากับ 191.33 ต่อประชากรแสนคนตามลำดับ

และพบว่าหมู่บ้านที่มีอัตราผู้ป่วยโรคอุจจาระร่วงมากที่สุดคือ หมู่ 8 บ้านหนองนา อัตราป่วย 2191.78ต่อ ประชากรแสนคน รองลงมาคือ หมู่ 2 บ้านเหมือง อัตราป่วยเท่ากับ 1923.08 ต่อประชากรแสนคน และหมู่ 6 บ้านหนองโสน อัตราป่วยเท่ากับ 1520.91 ต่อประชากรแสนคน ตามลำดับ



ตารางแสดง จำนวนและอัตราป่วยด้วยโรคที่ต้องเฝ้าระวังทางระบาดวิทยา
ระหว่างวันที่ 1 มกราคม – 31 ธันวาคม 2562 ตำบลนครเด็ฐ อำเภอศรีนคร จ.สุโขทัย



ชื่อโรค	ตำบลศรีนคร		หมู่ 1		หมู่ 2		หมู่ 3		หมู่ 4		หมู่ 5		หมู่ 6		หมู่ 7		หมู่ 8		หมู่ 9		หมู่ 10		หมู่ 11	
	จำนวน (คน)	อัตรา/แสน	จำนวน (คน)	อัตรา/แสน	จำนวน (คน)	อัตรา/แสน	จำนวน (คน)	อัตรา/แสน	จำนวน (คน)	อัตรา/แสน	จำนวน (คน)	อัตรา/แสน	จำนวน (คน)	อัตรา/แสน	จำนวน (คน)	อัตรา/แสน	จำนวน (คน)	อัตรา/แสน	จำนวน (คน)	อัตรา/แสน	จำนวน (คน)	อัตรา/แสน	จำนวน (คน)	อัตรา/แสน
อุจจาระร่วง	55	1004.57	0	0	8	1515.15	6	1048.95	4	1418.44	3	674.16	8	1232.67	6	955.41	2	240.38	8	1909.31	4	623.05	6	254.37
ปอดบวม	10	182.65	2	511.51	0	0	1	174.83	2	709.22	0	0	1	154.08	1	159.24	2	240.38	0	0	0	0	1	423.73
ไข้หวัดใหญ่	5	91.32	2	511.51	0	0	0	0	0	0	0	0	1	154.08	1	159.24	1	120.19	0	0	1	155.76	0	0
ไข้เลือดออก รวม	3	54.79	0	0	0	0	0	0	0	0	0	0	0	0	1	159.24	2	240.38	0	0	0	0	0	0
สุกใส	3	54.79	0	0	0	0	0	0	0	0	2	449.44	0	0	1	159.24	0	0	0	0	0	0	0	0
ตาแดง	3	54.79	0	0	0	0	1	174.83	0	0	0	0	1	154.08	0	0	0	0	1	238.66	0	0	0	0

จากตารางพบว่า จำนวนและอัตราป่วยด้วยโรคที่ต้องเฝ้าระวังทางระบาดวิทยาของตำบลนครเด็ฐ ปี 2562 คือ โรคอุจจาระร่วง จำนวนผู้ป่วยเท่ากับ 55 ราย อัตราป่วยเท่ากับ 1004.57 ต่อประชากรแสนคน รองลงมาคือโรคปอดบวม จำนวนผู้ป่วยเท่ากับ 10 ราย อัตราป่วย 182.65 ต่อประชากรแสน และโรคไข้หวัดใหญ่ จำนวนผู้ป่วยเท่ากับ 5 ราย อัตราป่วยเท่ากับ 91.32 ต่อประชากรแสนคนตามลำดับ

และพบว่าหมู่บ้านที่มีอัตราผู้ป่วยโรคอุจจาระร่วงมากที่สุดคือ หมู่ 9 อัตราป่วย 1909.31 ต่อประชากรแสนคน รองลงมาคือ หมู่ 2 อัตราป่วยเท่ากับ 1515.15 ต่อประชากรแสนคน และหมู่ 4 อัตราป่วยเท่ากับ 1418.44 ต่อประชากรแสนคน ตามลำดับ



ตารางแสดง จำนวนและอัตราป่วยด้วยโรคที่ต้องเฝ้าระวังทางระบาดวิทยา
ระหว่างวันที่ 1 มกราคม – 31 ธันวาคม 2562 ตำบลน้ำชุม อำเภอศรีนคร จ.สุโขทัย



ชื่อโรค	ตำบลศรีนคร		หมู่ 1		หมู่ 2		หมู่ 3		หมู่ 4		หมู่ 5		หมู่ 6		หมู่ 7		หมู่ 8		หมู่ 9		หมู่ 10	
	จำนวน (คน)	อัตรา/แสน	จำนวน (คน)	อัตรา/แสน	จำนวน (คน)	อัตรา/แสน	จำนวน (คน)	อัตรา/แสน	จำนวน (คน)	อัตรา/แสน	จำนวน (คน)	อัตรา/แสน	จำนวน (คน)	อัตรา/แสน	จำนวน (คน)	อัตรา/แสน	จำนวน (คน)	อัตรา/แสน	จำนวน (คน)	อัตรา/แสน	จำนวน (คน)	อัตรา/แสน
อุจจาระร่วง	71	1305.15	11	1644.25	8	1265.82	11	1830.28	6	983.61	7	1375.25	10	1923.08	6	1027.40	6	1129.94	4	982.80	2	425.53
ไข้เลือดออก รวม	27	496.32	1	149.48	7	1107.59	6	998.34	2	327.87	3	589.39	1	192.31	1	171.23	1	188.32	4	982.80	1	212.77
ไข้หวัดใหญ่	19	349.26	3	448.43	0	0	2	332.78	2	327.87	3	589.39	3	576.92	1	171.23	1	188.32	2	491.40	2	425.53
มือเท้าปาก	5	91.91	0	0	0	0	0	0	2	327.87	0	0	1	192.31	1	171.23	0	0	1	245.70	0	0
ปอดบวม	4	73.53	0	0	0	0	1	166.39	2	327.87	0	0	0	0	0	0	1	188.32	0	0	0	0
สุกใส	2	36.76	0	0	2	316.46	0	0	0	0	0	0	0	0	0	0	0	0	0	0	0	0
อาหารเป็นพิษ	2	36.76	0	0	0	0	1	166.39	0	0	0	0	0	0	1	171.23	0	0	0	0	0	0
ตับอักเสบB	1	18.38	0	0	0	0	0	0	0	0	0	0	0	0	0	0	1	188.32	0	0	0	0

จากตารางพบว่า จำนวนและอัตราป่วยด้วยโรคที่ต้องเฝ้าระวังทางระบาดวิทยาของตำบลน้ำชุม ปี 2562 คือ โรคอุจจาระร่วง จำนวนผู้ป่วยเท่ากับ 71 ราย อัตราป่วยเท่ากับ 1305.15 ต่อประชากรแสนคน รองลงมาคือโรคไข้เลือดออก จำนวนผู้ป่วยเท่ากับ 27 ราย อัตราป่วย 496.32 ต่อประชากรแสน และโรคไข้หวัดใหญ่ จำนวนผู้ป่วยเท่ากับ 19 ราย อัตราป่วยเท่ากับ 349.26 ต่อประชากรแสนคนตามลำดับ

และพบว่าหมู่บ้านที่มีอัตราผู้ป่วยโรคอุจจาระร่วงมากที่สุดคือ หมู่ 6 อัตราป่วย 1923.08 ต่อประชากรแสนคน รองลงมาคือ หมู่ 3 อัตราป่วยเท่ากับ 1830.28 ต่อประชากรแสนคน และหมู่ 1 อัตราป่วยเท่ากับ 1644.25 ต่อประชากรแสนคน ตามลำดับ



ตารางแสดง จำนวนและอัตราป่วยด้วยโรคที่ต้องเฝ้าระวังทางระบาดวิทยา
ระหว่างวันที่ 1 มกราคม – 31 ธันวาคม 2562 ตำบลคลองมะพลับ อำเภอศรีนคร จ.สุโขทัย



ชื่อโรค	ตำบลศรีนคร		หมู่ 1		หมู่ 2		หมู่ 3		หมู่ 4		หมู่ 5		หมู่ 6		หมู่ 7		หมู่ 8		หมู่ 9		หมู่ 10	
	จำนวน (คน)	อัตรา/แสน	จำนวน (คน)	อัตรา/แสน	จำนวน (คน)	อัตรา/แสน	จำนวน (คน)	อัตรา/แสน	จำนวน (คน)	อัตรา/แสน	จำนวน (คน)	อัตรา/แสน	จำนวน (คน)	อัตรา/แสน	จำนวน (คน)	อัตรา/แสน	จำนวน (คน)	อัตรา/แสน	จำนวน (คน)	อัตรา/แสน	จำนวน (คน)	อัตรา/แสน
อุจจาระร่วง	116	1908.21	10	1893.94	17	2496.33	9	1139.24	5	1108.65	8	1571.71	14	1486.20	14	2190.92	14	2607.08	13	1931.65	12	2654.87
ไข้หวัดใหญ่	15	246.75	1	189.39	3	440.53	2	253.16	0	0	0	0	2	212.31	0	0	2	372.44	2	297.18	3	663.72
ไข้เลือดออก	9	148.05	1	189.39	2	293.69	0	0	1	221.73	0	0	0	0	2	312.99	0	0	2	445.77	0	0
รวม	5	82.25	2	327.79	0	0	0	0	0	0	0	0	1	106.16	1	156.49	0	0	1	148.59	0	0
มือเท้าปาก	4	65.80	0	0	1	146.84	0	0	0	0	1	196.46	0	0	1	156.49	0	0	0	0	1	221.24
สุกใส	2	32.90	0	0	1	146.84	1	126.58	0	0	0	0	0	0	0	0	0	0	0	0	0	0
ตาแดง	1	16.45	0	0	1	146.84	0	0	0	0	0	0	0	0	0	0	0	0	0	0	0	0

จากตารางพบว่า จำนวนและอัตราป่วยด้วยโรคที่ต้องเฝ้าระวังทางระบาดวิทยาของตำบลคลองมะพลับ ปี 2562 คือ โรคอุจจาระร่วง จำนวนผู้ป่วยเท่ากับ 116 ราย อัตราป่วยเท่ากับ 1908.21 ต่อประชากรแสนคน รองลงมาคือโรคไข้หวัดใหญ่ จำนวนผู้ป่วยเท่ากับ 15 ราย อัตราป่วย 246.75 ต่อประชากรแสน และโรคไข้เลือดออก จำนวนผู้ป่วยเท่ากับ 9 ราย อัตราป่วยเท่ากับ 148.05 ต่อประชากรแสนคนตามลำดับ

และพบว่าหมู่บ้านที่มีอัตราผู้ป่วยโรคอุจจาระร่วงมากที่สุดคือ หมู่ 10 อัตราป่วย 2654.87 ต่อประชากรแสนคน รองลงมาคือ หมู่ 8 อัตราป่วยเท่ากับ 2607.08 ต่อประชากรแสนคน และหมู่ 7 อัตราป่วยเท่ากับ 2190.92 ต่อประชากรแสนคน ตามลำดับ



ตารางแสดง จำนวนและอัตราป่วยด้วยโรคที่ต้องเฝ้าระวังทางระบาดวิทยา
ระหว่างวันที่ 1 มกราคม – 31 ธันวาคม 2562 ตำบลหนองบัว อำเภอศรีนคร จ.สุโขทัย



ชื่อโรค	ตำบลศรีนคร		หมู่ 1		หมู่ 2		หมู่ 3		หมู่ 4		หมู่ 5		หมู่ 6		หมู่ 7		หมู่ 8	
	จำนวน (คน)	อัตรา/แสน	จำนวน (คน)	อัตรา/แสน	จำนวน (คน)	อัตรา/แสน	จำนวน (คน)	อัตรา/แสน	จำนวน (คน)	อัตรา/แสน	จำนวน (คน)	อัตรา/แสน	จำนวน (คน)	อัตรา/แสน	จำนวน (คน)	อัตรา/แสน	จำนวน (คน)	อัตรา/แสน
อุจจาระร่วง	31	1016.06	6	1445.78	5	1492.54	6	2343.75	3	474.68	3	1515.15	1	414.94	1	386.10	6	958.47
ปอดบวม	12	393.31	5	1204.82	0	0	1	71.88	3	474.68	0	0	0	0	0	0	1	159.74
ไข้หวัดใหญ่	7	229.43	1	240.96	0	0	1	390.63	1	158.23	2	1010.10	0	0	1	386.10	1	159.74
ไข้เลือดออก รวม	3	98.33	0	0	2	597.01	0	0	0	0	0	0	0	0	0	0	1	159.74
อาหารเป็นพิษ	3	98.33	0	0	0	0	0	0	0	0	0	0	0	0	2	772.20	1	159.74
ตาแดง	2	65.55	2	481.93	0	0	0	0	0	0	0	0	0	0	0	0	0	0
สุกใส	1	32.78	0	0	0	0	0	0	0	0	1	505.05	0	0	0	0	0	0

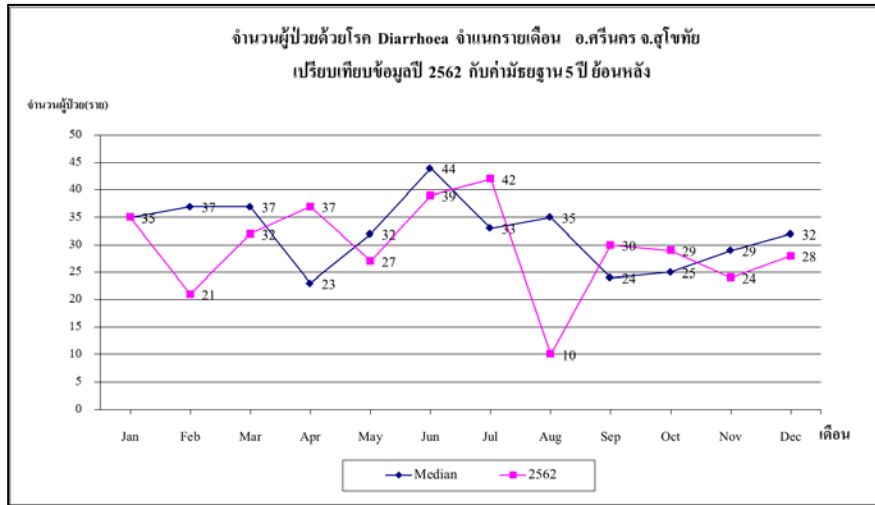
จากตารางพบว่า จำนวนและอัตราป่วยด้วยโรคที่ต้องเฝ้าระวังทางระบาดวิทยาของตำบลหนองบัว ปี 2562 คือ โรคอุจจาระร่วง จำนวนผู้ป่วยเท่ากับ 31 ราย อัตราป่วยเท่ากับ 1016.06 ต่อประชากรแสนคน รองลงมาคือโรคปอดบวม จำนวนผู้ป่วยเท่ากับ 12 ราย อัตราป่วย 393.31 ต่อประชากรแสน และโรคไข้หวัดใหญ่ จำนวนผู้ป่วยเท่ากับ 7 ราย อัตราป่วยเท่ากับ 229.43 ต่อประชากรแสนคนตามลำดับ

และพบว่าหมู่บ้านที่มีอัตราผู้ป่วยโรคอุจจาระร่วงมากที่สุดคือ หมู่ 3 อัตราป่วย 2343.75 ต่อประชากรแสนคน รองลงมาคือ หมู่ 5 อัตราป่วยเท่ากับ 1515.15 ต่อประชากรแสนคน และหมู่ 2 อัตราป่วยเท่ากับ 1492.54 ต่อประชากรแสนคน ตามลำดับ

1.โรคอุจจาระร่วง

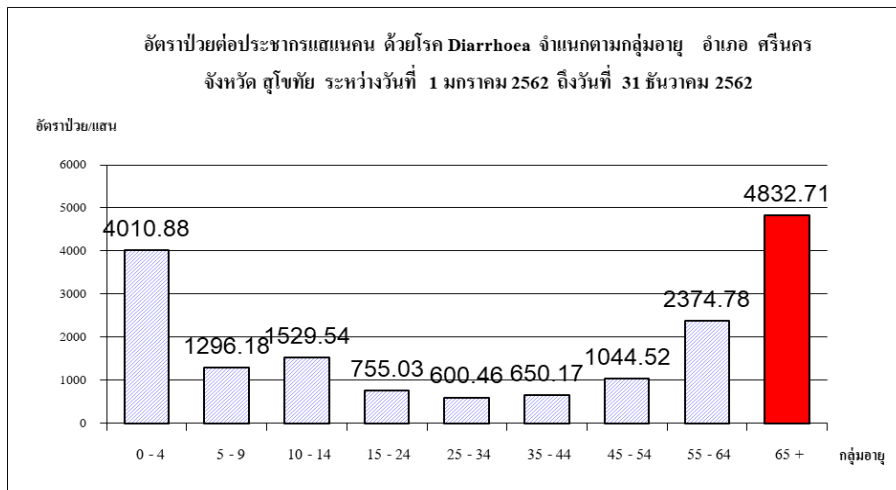
ข้อมูล 1 – 31 ธันวาคม พ.ศ.2562

กราฟที่ 1 แสดงจำนวนผู้ป่วยด้วยโรคอุจจาระร่วง จำแนกรายเดือน เทียบค่ามัธยฐาน 5 ปีย้อนหลัง



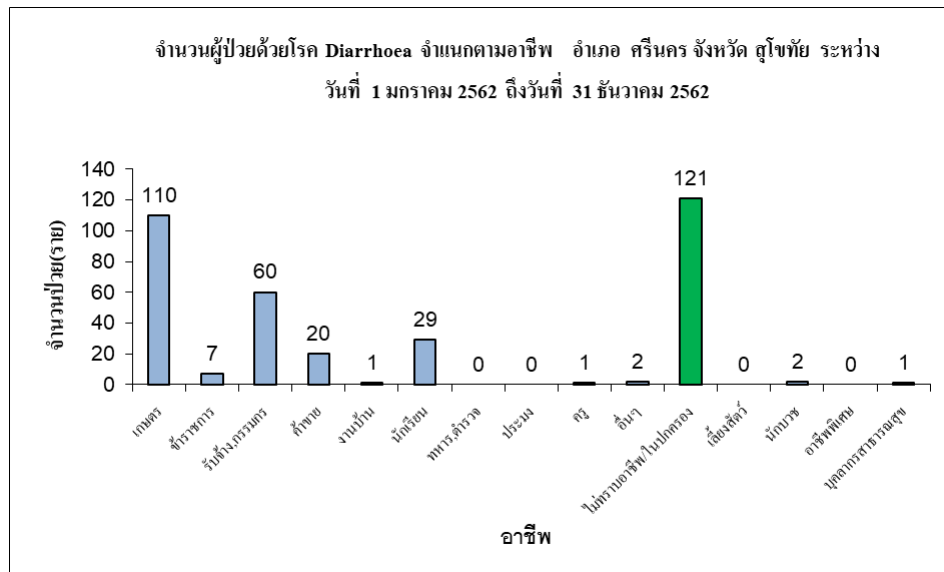
จากกราฟพบว่า โรคอุจจาระร่วงมีแนวโน้มลดลงเมื่อเทียบกับค่ามัธยฐาน 5 ปี ย้อนหลัง แต่ยังคงพบผู้ป่วยทุกวัน พบผู้ป่วยจำนวนสูงสุดเดือนกรกฎาคม จำนวน 42 ราย เนื่องจากเกิดการระบาดของโรคอุจจาระร่วงในสถานศึกษา แต่ไม่พบผู้ป่วยเสียชีวิต สาเหตุเกิดจากการดื่มน้ำที่ปนเปื้อนเชื้อ E.Coli และตรวจพบโคลิฟอร์มแบคทีเรียในน้ำดื่ม เบื้องต้น ได้ยกเลิกการใช้ตู้น้ำดื่ม เปลี่ยนเป็นตู้น้ำเย็นขนาดเล็ก ที่ทำความสะอาดได้ง่าย น้ำดื่มจากแหล่งผลิตได้มาตรฐานและผ่านการตรวจสอบ โดยสำนักงานสาธารณสุขจังหวัดสุโขทัย และตรวจสอบคุณภาพน้ำดื่มเบื้องต้นโดยโรงพยาบาลศรีนครตามระยะเวลา

กราฟที่ 2 แสดงอัตราป่วยด้วยโรคอุจจาระร่วง จำแนกตามกลุ่มอายุ



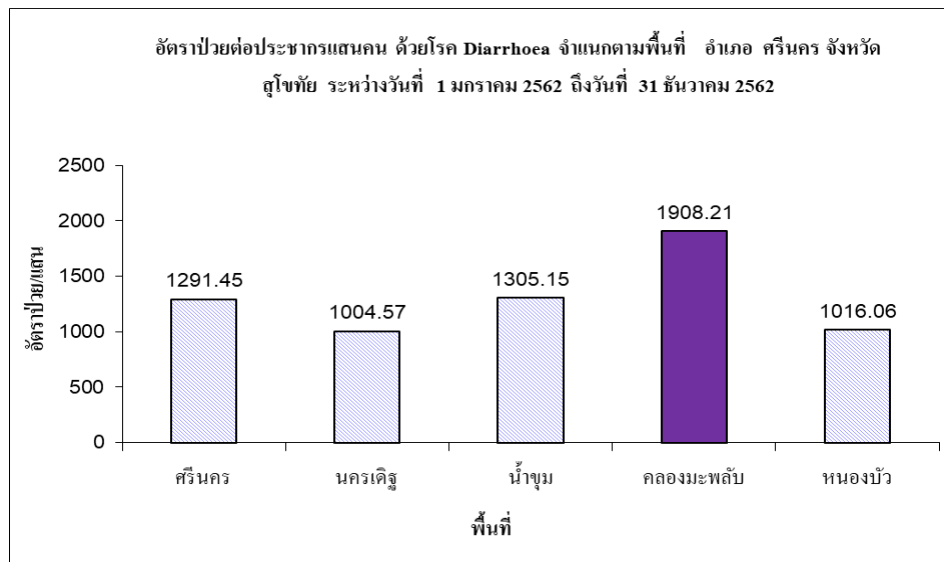
จากกราฟพบว่า กลุ่มอายุที่ป่วยด้วยโรคอุจจาระร่วงสูงสุดคือ กลุ่ม 65 ปีขึ้นไป อัตราป่วยเท่ากับ 4832.71 /แสน รองลงมาคือกลุ่ม 0-4 ปี อัตราป่วยเท่ากับ 4010.88 /แสน และกลุ่ม 55-64 ปี อัตราป่วยเท่ากับ 2374.78 /แสน ตามลำดับ วิเคราะห์สาเหตุพบว่ากลุ่มอายุที่ป่วยสูง 3 อันดับ เป็นกลุ่มที่มีภูมิคุ้มกันต่อโรคต่ำมากกว่ากลุ่มอายุอื่น และเป็นกลุ่มอายุที่ต้องมีผู้ดูแลด้านอาหาร คาดว่าพฤติกรรมสุขอนามัยส่วนบุคคลมีความเสี่ยงต่อการเกิดโรคร่วมด้วย

กราฟที่ 3 แสดงจำนวนผู้ป่วยโรคอุจจาระร่วง จำแนกรายอาชีพ



จากกราฟพบว่า ผู้ป่วยโรคอุจจาระร่วงส่วนใหญ่ ประกอบอาชีพ กลุ่มไม่ทราบอาชีพ/ในความปกครอง จำนวน 121 ราย รองลงมา อาชีพเกษตร จำนวน 110 ราย และอาชีพรับจ้าง,กรรมกร จำนวน 60 ราย ตามลำดับ

กราฟที่ 4 แสดงอัตราป่วยต่อประชากรแสนคน โรคอุจจาระร่วง จำแนกตามพื้นที่

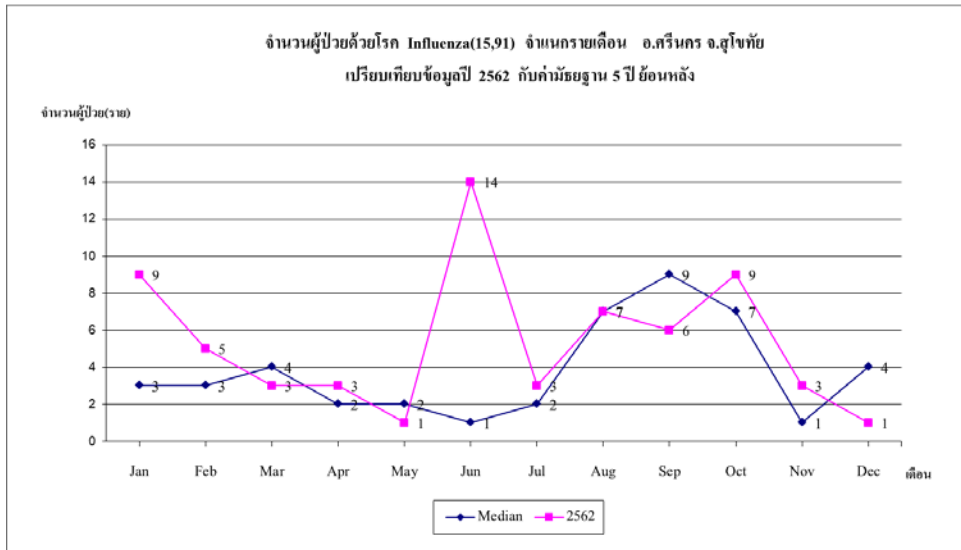


จากกราฟพบว่า พื้นที่พบอัตราป่วยด้วยโรคอุจจาระร่วงสูงสุดคือ ตำบลคลองมะพลับ อัตราป่วย 1908.21/ แสนประชากร รองลงมาคือ ตำบลน้ำขุม อัตราป่วย 1305.15/แสนประชากร และตำบลศรีนคร อัตราป่วย 1291.45/แสนประชากร ตามลำดับ

2.โรคไข้หวัดใหญ่

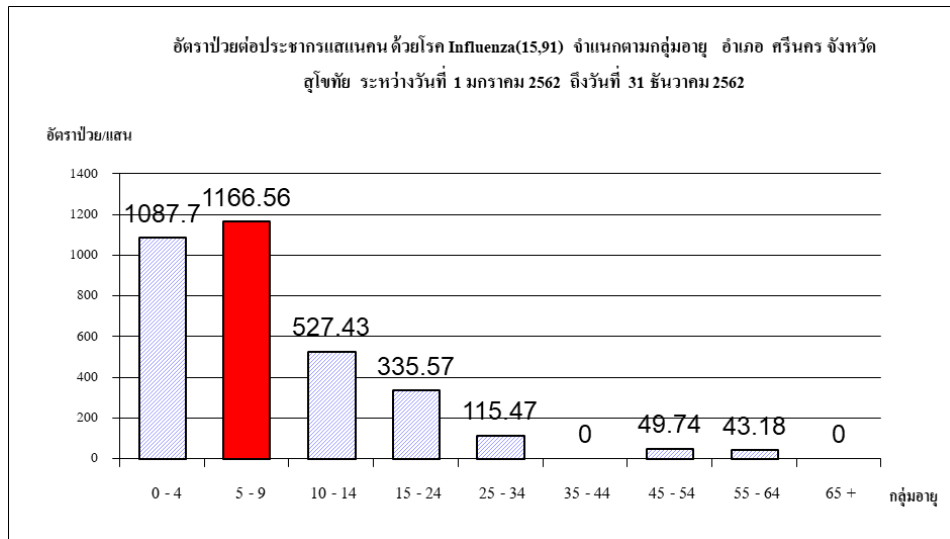
ข้อมูล 1 - 31 ธันวาคม พ.ศ. 2562

กราฟที่ 5 แสดงจำนวนผู้ป่วยด้วยโรคไข้หวัดใหญ่ จำแนกรายเดือน เทียบค่ามัธยฐาน 5 ปีย้อนหลัง



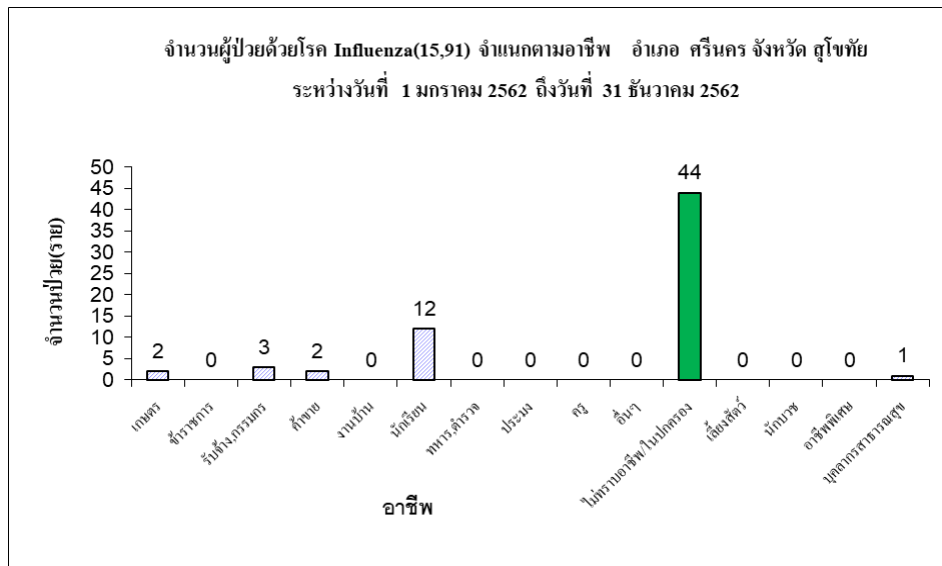
จากกราฟพบว่า แนวโน้มโรคไข้หวัดใหญ่เพิ่มขึ้นเมื่อเทียบค่ามัธยฐาน 5 ปี ย้อนหลัง พบผู้ป่วยมากในช่วงฤดูฝน – ฤดูหนาว เนื่องจากสภาพอากาศที่เปลี่ยนแปลงส่งผลต่อการเกิดโรคไข้หวัดใหญ่ แต่ไม่พบการระบาดและไม่พบผู้ป่วยเสียชีวิต

กราฟที่ 6 แสดงอัตราป่วยต่อประชากรแสนคนโรคไข้หวัดใหญ่ จำแนกตามกลุ่มอายุ



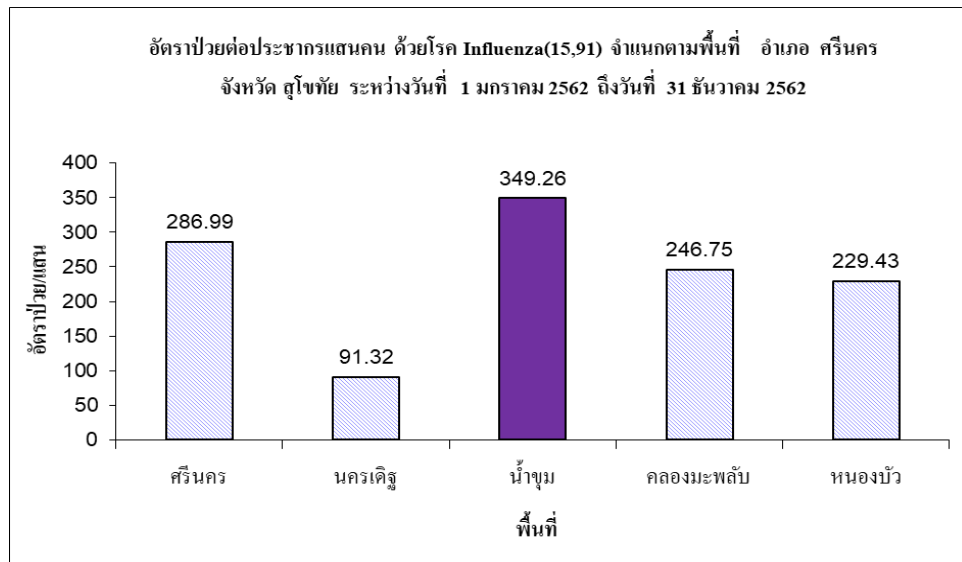
จากกราฟพบว่า กลุ่มอายุที่ป่วยด้วยโรคไข้หวัดใหญ่สูงสุดคือ กลุ่ม 5-9 ปี อัตราป่วยเท่ากับ 1166.56/แสน รองลงมาคือ กลุ่ม 0-4 ปี อัตราป่วยเท่ากับ 1087.70 /แสน และกลุ่ม 10-14 ปี อัตราป่วยเท่ากับ 527.43 /แสน ตามลำดับ วิเคราะห์สาเหตุกลุ่มอายุที่ป่วย 3 อันดับแรก เป็นกลุ่มวัยเรียน อยู่ในสถานที่แออัด มีจำนวนประชากรมาก จึงเสี่ยงต่อการแพร่กระจายเชื้อ ส่งผลให้พบผู้ป่วยมากในกลุ่มวัยเรียนได้

กราฟที่ 7 แสดงจำนวนผู้ป่วยด้วยโรคไข้หวัดใหญ่ จำแนกรายอาชีพ



จากกราฟพบว่า อาชีพที่ป่วยด้วยโรคไข้หวัดใหญ่สูงสุดคือ อาชีพไม่ทราบอาชีพ/ในปกครอง จำนวน 44 ราย รองลงมาคืออาชีพนักเรียน จำนวน 12 ราย และอาชีพรับจ้าง,กรรมกร จำนวน 3 ราย ตามลำดับ

กราฟที่ 8 แสดงอัตราป่วยต่อประชากรแสนคนด้วยโรคไข้หวัดใหญ่ จำแนกรายพื้นที่

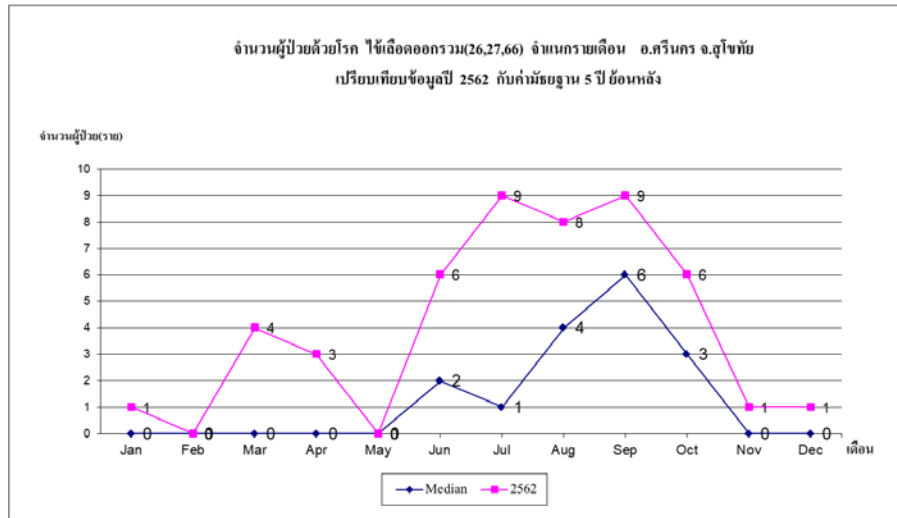


จากกราฟพบว่า พื้นที่ที่มีอัตราป่วยโรคไข้หวัดใหญ่สูงสุดคือ ตำบลน้ำชุม อัตราป่วยเท่ากับ 349.26 /แสน รองลงมาคือตำบลศรีนคร อัตราป่วยเท่ากับ 286.99 / แสน และตำบลคลองมะพลับ อัตราป่วยเท่ากับ 246.75 /แสน ตามลำดับ

3.โรคไข้เลือดออก

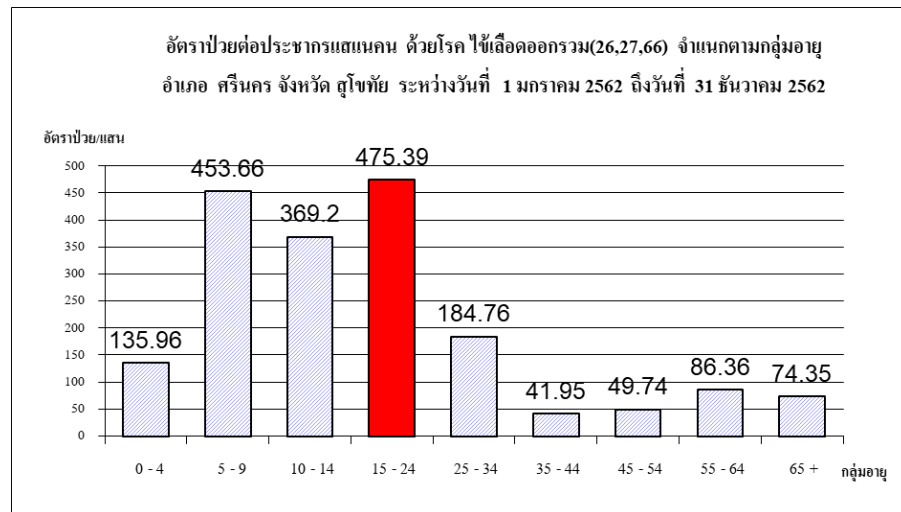
ข้อมูล 1 มกราคม – 31 ธันวาคม 2562

กราฟที่ 9 แสดงจำนวนผู้ป่วยด้วยโรคไข้เลือดออก จำแนกรายเดือน เทียบค่ามัธยฐาน 5 ปีย้อนหลัง



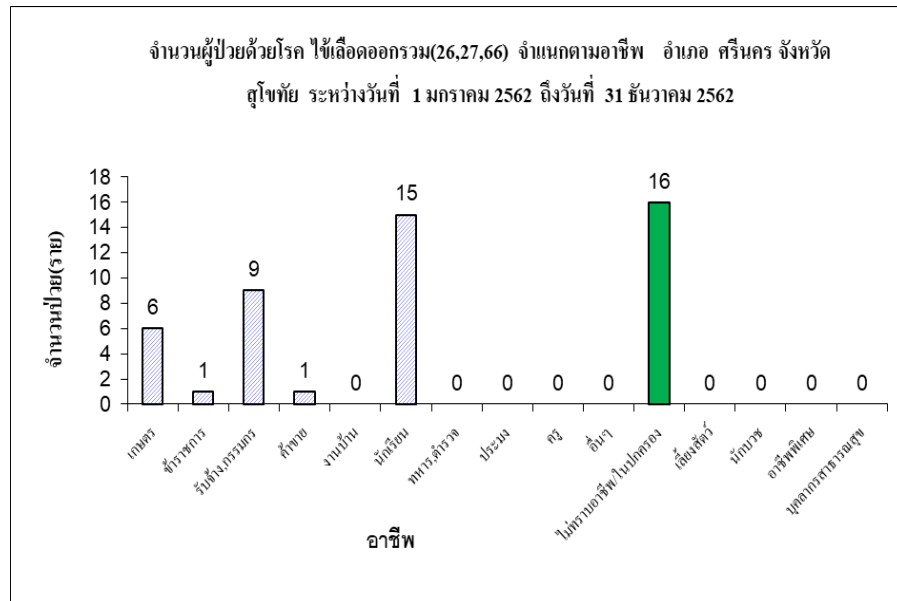
จากกราฟพบว่า แนวโน้มพบผู้ป่วยโรคไข้เลือดออกเพิ่มขึ้นสูงกว่าค่ามัธยฐาน 5 ปีย้อนหลัง พบผู้ป่วยตลอดทั้งปี พบผู้ป่วยมากในช่วงฤดูฝน – ฤดูหนาว เกิดการระบาดโรคไข้เลือดออก จำนวน 2 ตำบล แต่ไม่พบผู้ป่วยเสียชีวิต เกิดจากผู้ป่วยได้รับเชื้อจากนอกพื้นที่ และพบแหล่งรังโรคในพื้นที่ที่มีความสัมผัสกับค้ำคัชนีลูกน้ำยุงลายจากการสำรวจเกินค่ามาตรฐานในช่วงฤดูฝน ส่งผลให้เกิดแหล่งเพาะพันธุ์ลูกน้ำยุงลายและแพร่กระจายเชื้อโดยยุงได้ง่ายขึ้น

กราฟที่ 10 แสดงอัตราป่วยต่อประชากรแสนคนโรคไข้เลือดออก จำแนกตามกลุ่มอายุ



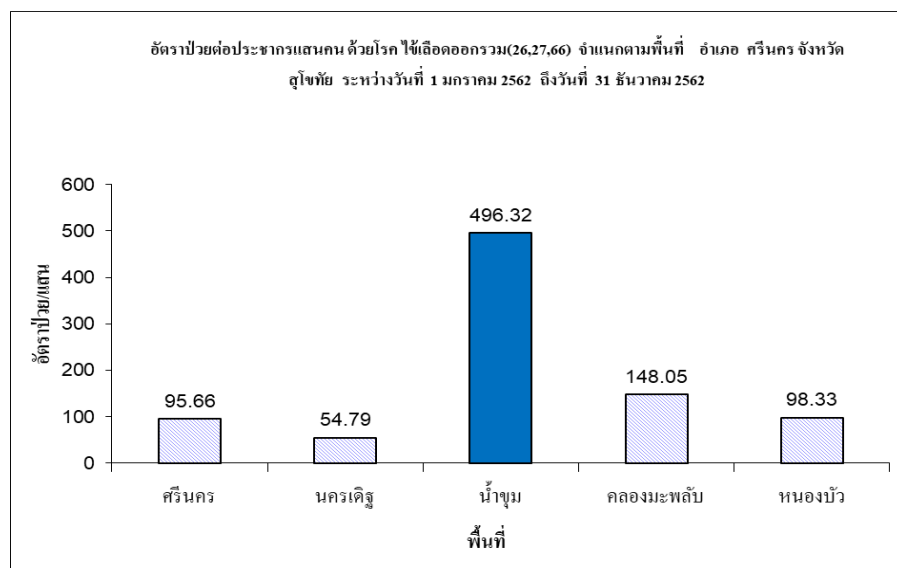
จากกราฟพบว่า กลุ่มอายุที่ป่วยด้วยโรคไข้เลือดออกสูงสุดคือ กลุ่ม 15-24 ปี อัตราป่วยเท่ากับ 475.39 /แสน รองลงมาคือ กลุ่ม 5-9 ปี อัตราป่วยเท่ากับ 453.66 / แสน และกลุ่ม 10-14 ปี อัตราป่วยเท่ากับ 369.20 /แสน ตามลำดับ วิเคราะห์สาเหตุการเกิดโรคกลุ่มอายุป่วยสูงสุด 3 อันดับ เป็นกลุ่มวัยเรียน พฤติกรรมไม่ป้องกันตนเอง และเป็นกลุ่มอายุที่ได้รับเชื้อไวรัสแล้วสามารถป่วยได้ง่าย และอีกกลุ่มไปเรียนนอกพื้นที่ ได้รับเชื้อกลับมาป่วยที่บ้าน และแพร่เชื้อโดยยุงลายเป็นพาหะต่อ เนื่องจากรอบบ้านผู้ป่วยมีค้ำคัชนีลูกน้ำยุงลายที่เกินค่ามาตรฐาน ส่งผลให้เกิดการระบาดได้

กราฟที่ 11 แสดงจำนวนผู้ป่วยด้วยโรคไข้เลือดออก จำแนกรายอาชีพ



จากกราฟพบว่า อาชีพที่ป่วยด้วยโรคไข้เลือดออกมากคือ อาชีพไม่ทราบอาชีพ/ในปกครอง จำนวน 16 ราย รองลงมาคืออาชีพนักเรียน จำนวน 15 ราย และอาชีพ รับจ้าง,กรรมกร จำนวน 9 ราย ตามลำดับ

กราฟที่ 12 แสดงอัตราป่วยต่อประชากรแสนคนด้วยโรคไข้เลือดออก จำแนกรายพื้นที่



จากกราฟพบว่า พื้นที่ที่ป่วยด้วยโรคไข้เลือดออกสูงสุดคือ ตำบลน้ำขุม อัตราป่วยเท่ากับ 496.32 /แสน รองลงมาคือตำบลคลองมะพลับ อัตราป่วยเท่ากับ 148.05 /แสน และตำบลหนองบัว อัตราป่วยเท่ากับ 98.33 /แสน ตามลำดับ พบว่าตำบลน้ำขุมเกิดการระบาดของโรคไข้เลือดออกสูงสุด